

Klinikteam und Kontakte

Chefärztin Dr. med. Elke Johnen
Fachärztin für Orthopädie und Unfallchirurgie;
Ärztin für Chirurgie, Schwerpunkt Unfall-
chirurgie; Durchgangsärztin
orthotrauma@sjk.de
Tel 030 7882-2280 · Fax -2770

Sekretariat

Bettina Kühnemund · Tel 7882-2280 · Fax -2770

Oberärzte · Tel 7882-2280

Dr. med. Jochen Heinz,
Dr. med. Björn Stumpfenhausen,
Simone Köhler-Korkor

Assistenzärzte

David Boehland, Ahmos El-Dsoki, Franziska Haas,
Finn Kornau, Iris Kröning, Guido Mewis,
Stephan Pöschko, Arne Schlichting,
Johannes Sommermeier

Stationsleitung/Schnell-Läufer-Betreuerin

Schwester Thea Helm · Tel 7882-2014

Durchgangsarztsprechstunde

Cornelia Steffen · Tel 7882-4258

Orthopädische Sprechstunden-Anmeldung

Bettina Kühnemund · Tel 7882-2280

Oberarzt-Sprechstunde

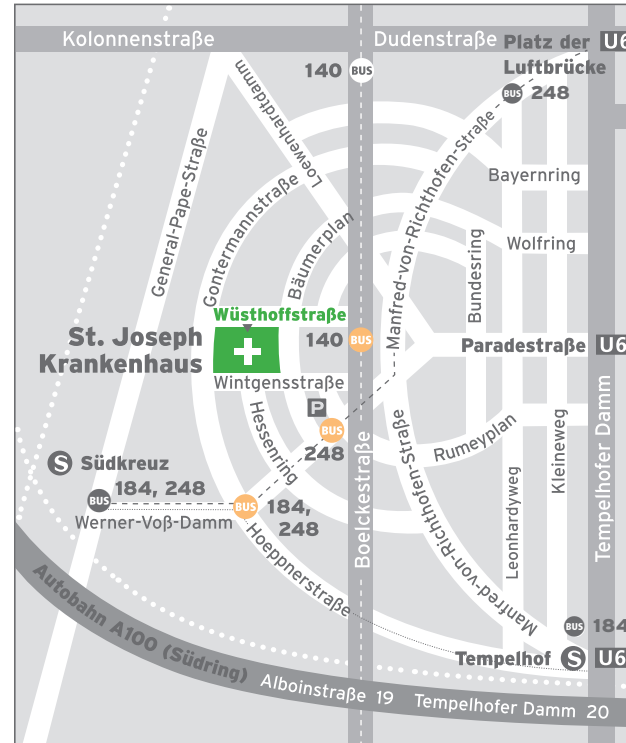
Montag–Mittwoch und Freitag 10–12 Uhr

Chefarzt-Sprechstunde

Montag, Dienstag und Donnerstag 14–16 Uhr

St. Joseph Krankenhaus

Wüsthoffstraße 15 · 12101 Berlin Tempelhof



U-Bahn U6 Platz der Luftbrücke (Bus 248),

Paradedstraße, Tempelhof (Bus 184)

Fern-/Regionalbahn und S-Bahn S2/25/41/42/45/46/47 Südkreuz (Bus 248, 184)

S-Bahn S41/42/45/46/47 Tempelhof (Bus 184)

Bus 140 Loewenhardttdamm/Boelckestraße

Bus 248 Bäumeplan

Bus 184/248 Gontermannstraße

St. Joseph Krankenhaus
Berlin Tempelhof



Akademisches Lehrkrankenhaus

Klinik für Orthopädie und Unfallchirurgie

Schwerpunkte Endoprothetik,
Unfallchirurgie, gelenkerhaltende Chirurgie

Chefärztin Dr. med. Elke Johnen
Durchgangsärztin



www.sjk.de

Schnell-Läufer-Programm

Die Klinik für Orthopädie und Unfallchirurgie hat ein spezielles Behandlungsprogramm zur Therapie von Patienten entwickelt, die ein künstliches Knie- oder Hüftgelenk erhalten.

Das Programm beinhaltet einen Schulungstermin im Vorfeld der stationären Aufnahme sowie Frühmobilisation, tägliche Lymphdrainage und Bewegungsbad ab dem fünften postoperativen Tag.

Wir freuen uns auf Sie!

Dr. med. Elke Johnen



Schwerpunkte der Klinik

- **Endoprothetik** Künstliche Hüft-, Knie- (Total- und unicondylärer Ersatz), Schulter-, Sprunggelenke sowie Hüftoberflächenersatz (Navigation vorhanden, Eingriffe minimalinvasiv, wenn möglich)
- **Gelenkerhaltende Chirurgie** (Umstellungsosteotomien, Knorpelchirurgie einschließlich ACT, Meniskuschirurgie)
- **Arthroskopie** Knie-, Hand-, Schulter-, Ellenbogen- und Sprunggelenk
- **Kreuzbandersatzchirurgie**
- **Schulterverletzungen**, Kalkschulter, Sehenschäden, Instabilitäten
- **Fußorthopädie** zur Behandlung von Hallux valgus/rigidus, Spreiz-, Hohl- und Senkfüßen
- **Behandlung** von Unfallverletzten
- **Handchirurgie** Carpaltunnelsyndrom, schneller Finger, Dupuytren'sche Kontraktur
- **Bandscheibenschäden**, Frakturen, degenerative Veränderungen der HWS, BWS und LWS, Vertebro- und Kyphoplastien
- **BG-Sprechstunde**
- **Erstellung von Gutachten** für Versicherungen, Berufsgenossenschaften und Gerichte

Hüftendoprothesen

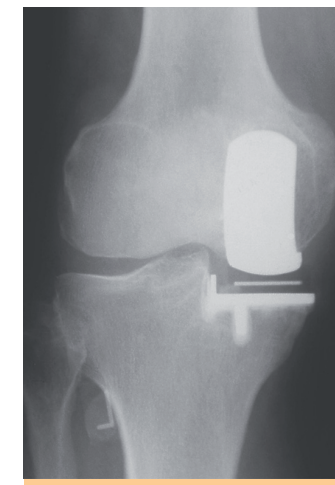


Oberflächenersatz



Standardendprothese

Knieendoprothesen



Oberflächenersatz nur auf der Innenseite des Knies



Oberflächenersatz am ganzen Kniegelenk